

Edificios Modulares

cotización 2011

e+m[®]
espaciomovil
www.espaciomovil.com



COSTA RICA : +506 22.32.04.70

ESTADOS UNIDOS: +1 (866) 547.82.82

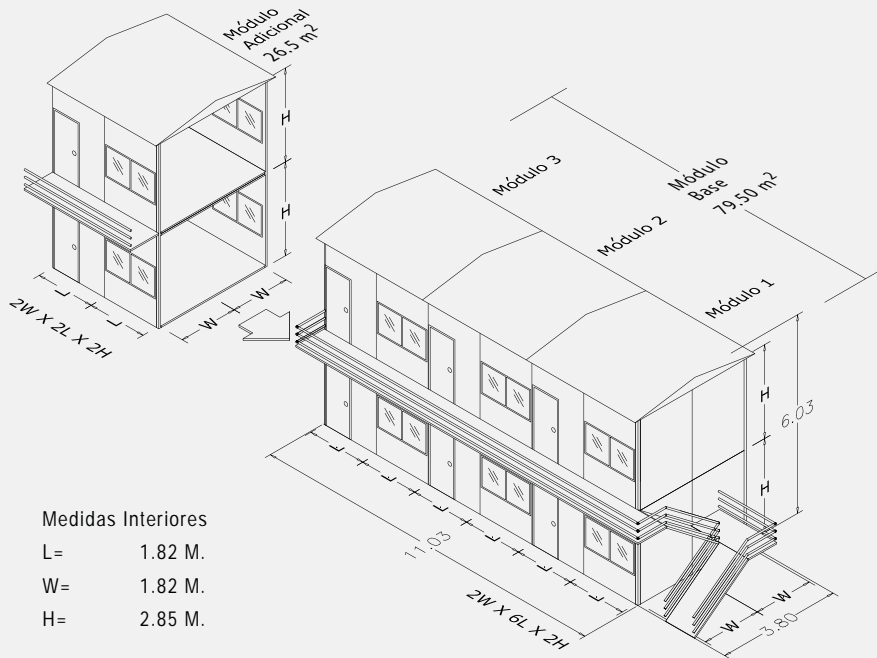
MÉXICO: +52 (33) 37.77.30.00

01 800 SE RENTA (73 73682)

www.espaciomovil.com

Edificios Modulares

Modelo 2W 6L 2H

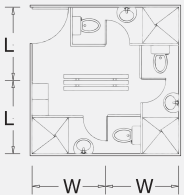


Medidas Interiores

- L= 1.82 M.
- W= 1.82 M.
- H= 2.85 M.



Módulo Baños/Vestidores

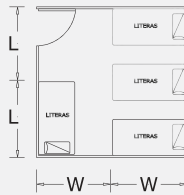


(aplica en planta baja)

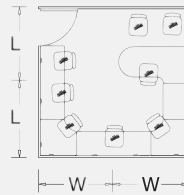
Módulo Área Recreativa



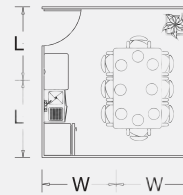
Módulo Dormitorio



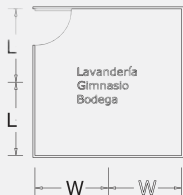
Módulo Oficina



Módulo Comedor



Módulo Usos Múltiples



2W x 6L x 2H Módulo Base

12 ventanas de 1.82 Metros x 0.95 Metros con hoja fija y una corrediza.
 6 puertas exteriores.
 6 apagadores y 12 Lámparas fluorescentes.
 Cableado exterior con 6 contactos dobles.
 Este edificio requiere una cimentación en su perímetro de 30 CM de profundidad x 30 CM de ancho misma que NO INCLUYE.

Renta mensual: \$ 12,150.00 MX.
 Precio de venta: \$ 298,790.00 MX.

2W x 2L x 2H Módulo Adicional

4 ventanas de 1.82 Metros x 0.95 Metros con hoja fija y una corrediza.
 2 puertas exteriores.
 2 apagadores y 4 Lámparas fluorescentes.
 Cableado exterior con 2 contactos dobles.
 Este edificio requiere una cimentación en su perímetro de 30 CM de profundidad x 30 CM de ancho misma que NO INCLUYE.

Renta mensual: \$ 4,070.00 MX.
 Precio de venta: \$ 99,900.00 MX.

NOTA: *Precios + I.V.A. *Instalaciones hidráulicas (agua y drenaje), y de energía eléctrica correrán por cuenta del cliente.
 Este producto tiene características técnicas que le permiten como máximos: Velocidades de viento: 110 km/h, Carga máxima por m2 en segundo nivel 120 kg/m2.

- + Muros de lámina galvanizada pintada con pintura epóxica horneada.+ Aislante térmico de 2 pulgadas de espesor en muros y techo.
- + Estructuras de acero pintada de 3 x 3 pulgadas cada 1.82 Metros.+ Sistema de tensores en diagonal cada 1.82 Metros.
- + Escalera y pasillo con barandales fabricados en acero pintado. (Aplica 2do.) + Piso de multiplay de 16 milímetros. (Aplica 2do.)

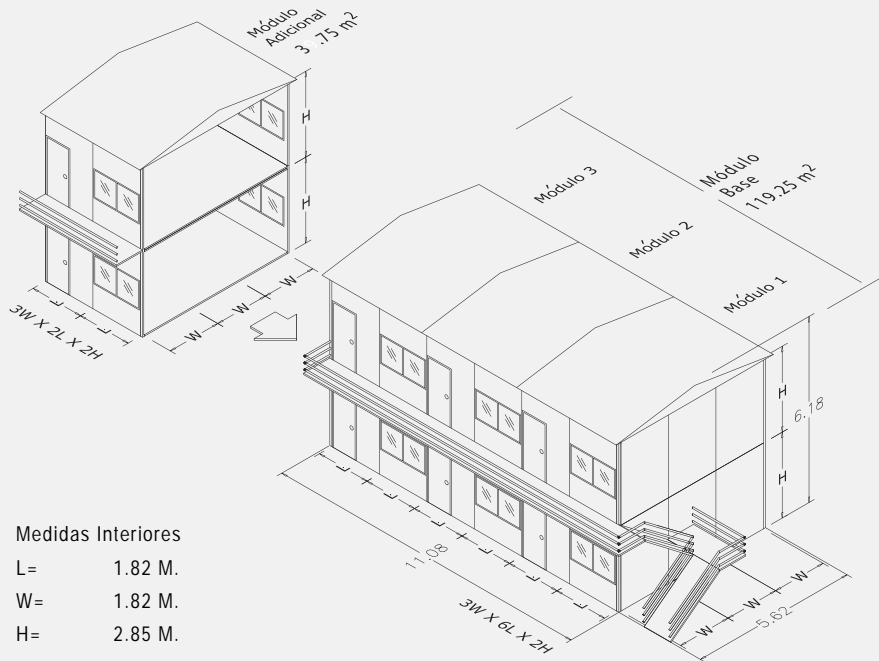
COSTA RICA : +506 22.32.04.70 ESTADOS UNIDOS: +1 (866) 547.82.82 MÉXICO: +52 (33) 37.77.30.00

01 800 SE RENTA (73 73682)

www.espaciomovil.com

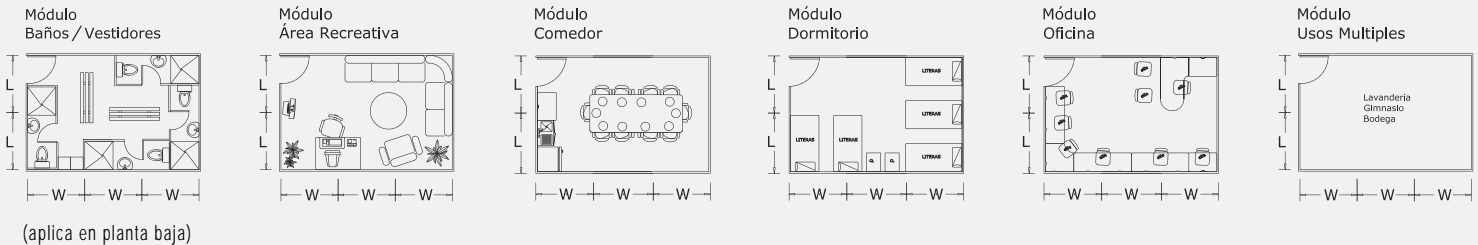
Edificios Modulares

Modelo 3W 6L 2H



Medidas Interiores

- L= 1.82 M.
- W= 1.82 M.
- H= 2.85 M.



(aplica en planta baja)

3W x 6L x 2H Módulo Base

12 ventanas de 1.82 Metros x 0.95 Metros con hoja fija y una corrediza.
 6 puertas exteriores.
 6 apagadores y 12 Lámparas fluorescentes.
 Cableado exterior con 6 contactos dobles.
 Este edificio requiere una cimentación en su perímetro de 30 CM de profundidad x 30 CM de ancho misma que NO INCLUYE.

Renta mensual: \$ **16,390.00 MX.**
 Precio de venta: \$ **416,690.00 MX.**

3W x 2L x 2H Módulo Adicional

4 ventanas de 1.82 Metros x 0.95 Metros con hoja fija y una corrediza.
 2 puertas exteriores.
 2 apagadores y 4 Lámparas fluorescentes.
 Cableado exterior con 2 contactos dobles.
 Este edificio requiere una cimentación en su perímetro de 30 CM de profundidad x 30 CM de ancho misma que NO INCLUYE.

Renta mensual: \$ **5,410.00 MX.**
 Precio de venta: \$ **138,600.00 MX.**

NOTA: *Precios + I.V.A. *Instalaciones hidráulicas (agua y drenaje), y de energía eléctrica correrán por cuenta del cliente.
 Este producto tiene características técnicas que le permiten como máximos: Velocidades de viento: 110 km/h, Carga máxima por m2 en segundo nivel 120 kg/m2.

- + Muros de lámina galvanizada pintada con pintura epóxica horneada.+ Aislante térmico de 2 pulgadas de espesor en muros y techo.
- + Estructuras de acero pintada de 3 x 3 pulgadas cada 1.82 Metros.+ Sistema de tensores en diagonal cada 1.82 Metros.
- + Escalera y pasillo con barandales fabricados en acero pintado. (Aplica 2do.) + Piso de multiplay de 16 milímetros. (Aplica 2do.)

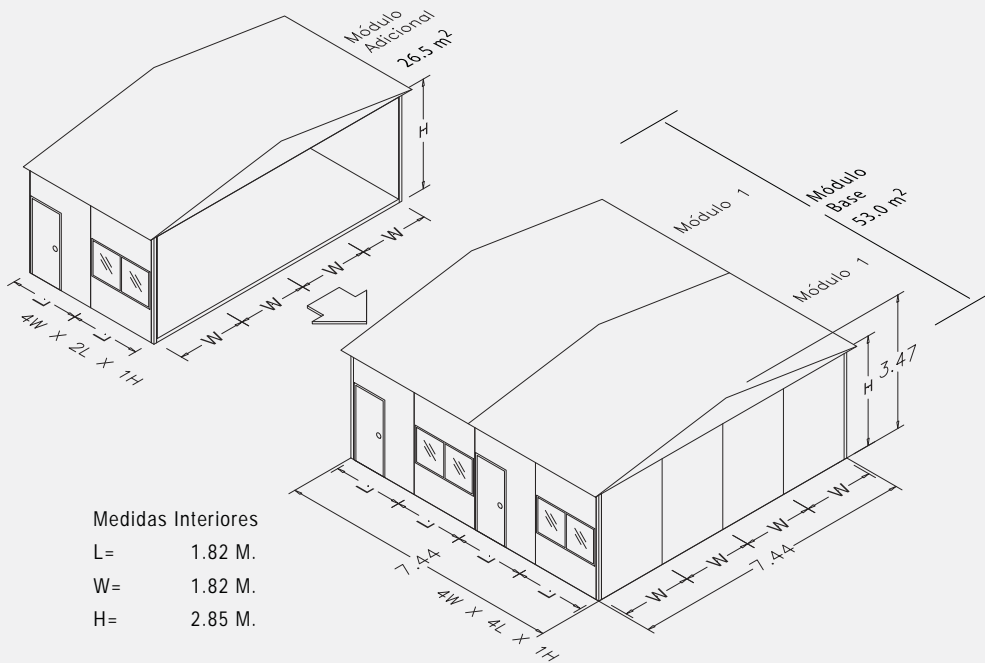
COSTA RICA : +506 22.32.04.70 ESTADOS UNIDOS: +1 (866) 547.82.82 MÉXICO: +52 (33) 37.77.30.00

01 800 SE RENTA (73 73682)

www.espaciomovil.com

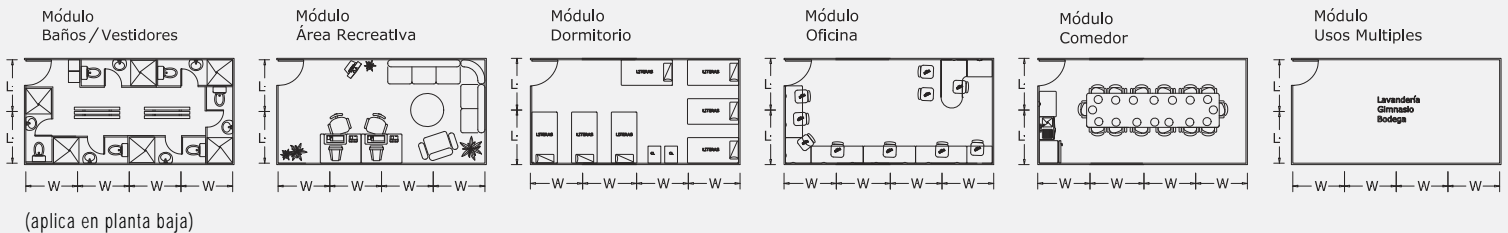
Edificios Modulares

Modelo 4W 4L 1H



Medidas Interiores

- L= 1.82 M.
- W= 1.82 M.
- H= 2.85 M.



(aplica en planta baja)

4W x 4L x 1H Módulo Base

4 ventanas de 1.82 Metros x 0.95 Metros con hoja fija y una corrediza.
 2 puertas exteriores.
 2 apagadores y 4 Lámparas fluorescentes.
 Cableado exterior con 2 contactos dobles.
 Este edificio requiere una cimentación en su perímetro de 30 CM de profundidad x 30 CM de ancho misma que NO INCLUYE.

4W x 2L x 1H Módulo Adicional

2 ventanas de 1.82 Metros x 0.95 Metros con hoja fija y una corrediza.
 1 puerta exterior.
 1 apagador y 1 Lámparas fluorescente.
 Cableado exterior con 2 contactos dobles.
 Este edificio requiere una cimentación en su perímetro de 30 CM de profundidad x 30 CM de ancho misma que NO INCLUYE.

Renta mensual: \$ **6,200.00 MX.**

Precio de venta: \$ **143,350.00 MX.**

Renta mensual: \$ **3,050.00 MX.**

Precio de venta: \$ **74,500.00 MX.**

NOTA: *Precios + I.V.A. *Instalaciones hidráulicas (agua y drenaje), y de energía eléctrica correrán por cuenta del cliente.
 Este producto tiene características técnicas que le permiten como máximos: Velocidades de viento: 110 km/h, Carga máxima por m2 en segundo nivel 120 kg/m2.

- + Muros de lámina galvanizada pintada con pintura epóxica horneada.+ Aislante térmico de 2 pulgadas de espesor en muros y techo.
- + Estructuras de acero pintada de 3 x 3 pulgadas cada 1.82 Metros.+ Sistema de tensores en diagonal cada 1.82 Metros.
- + Escalera y pasillo con barandales fabricados en acero pintado. (Aplica 2do.) + Piso de multiplay de 16 milímetros. (Aplica 2do.)

COSTA RICA : +506 22.32.04.70

ESTADOS UNIDOS: +1 (866) 547.82.82

MÉXICO: +52 (33) 37.77.30.00

01 800 SE RENTA (73 73682)

www.espaciomovil.com

Productos Espaciomovil®

Oficinas Móviles



Aulas Móviles



Baños Móviles



Bodegas Prefabricada



Construcción Modular



Edificios Modulares



Mini Bodegas



e+m[®]
espaciomovil
www.espaciomovil.com



México

Prol. 5 de Mayo No. 47-1
Col. San Juan de Ocotán,
Zapopan, Jalisco
México C.P. 45019

T. +52 (33) 37.77.30.00

01 800 SE RENTA (73 73682)